



# スウィン館林 スポーツクラブ スイミングスクール

## 感染予防対策について

○皆様に安心してご利用いただけるように環境整備を行っています。

### ◆施設利用時のお願い

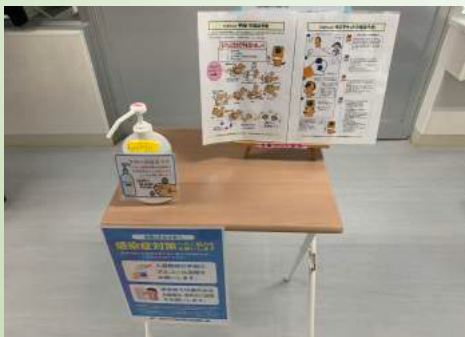
次の症状がある方、該当する点があるお客様は  
来館をお控えください。

- ①風邪の症状や大人37.0℃・子供37.5℃以上の熱がある
- ②強いだるさ(倦怠感)や息苦しさがある
- ③突発性の味覚障害や嗅覚障害がある
- ④その他感染可能性の症状がある
- ⑤家族や身近な知人に感染の疑いがある方
- ⑥その他体調が思わしくない方



## ◆館内

### 入館時の手指消毒



入退館時は、必ず手指のアルコールや次亜塩素酸水での消毒をお願いします。

### 会員様の体温チェック



入館時、会員様には体調・体温チェックを行います。

### 会員様のマスクの着用



会員様のマスクの着用をお願いします。

### ソーシャルディスタンス



順番待ちの際、距離をとってお待ちください。

### アクリルパーテーション



飛沫防止の為、アクリルパーテーションを設置しています。

### カード受け渡し



感染予防対策として、受け渡し方法が変わります。



## ◆館内

### スタッフ体温チェック



全てのスタッフは出勤時に体調・体温チェックを行っています。

### スタッフのマスク着用



スタッフはマスク着用の上、接客を行います。

### 除菌水での消毒・オゾン滅菌



除菌水での消毒やオゾン発生装置によるオゾン滅菌を行います。  
(更衣室・ギャラリー等)

### トイレの消毒



トイレも定期的に消毒を実施しています。

### 階段等の手すりの消毒



階段等の手すりは定期的に消毒を実施しています。



# ◆スイミングエリア

## プールエリアの換気



プールエリアも定期的に換気を行います。

## 更衣室の換気



更衣室も定期的に換気を行います。

## 更衣室内の消毒



スタッフが定期的に消毒作業を行います。

## クリアマスクの着用



指導中、コーチはクリアマスクを着用します。



# ◆スイミングエリア

## ご自宅での水着の着用



水着はあらかじめご自宅等で着用していただくようご協力をお願いします。

## 子供更衣室



密接防止のため、男子更衣室はギャラリーにて増設しました。更衣については枠線の中でお願います。

## ギャラリーでの着替え



更衣室内混雑緩和のため、入館時には、ギャラリーでの更衣をお願いします。

## 採暖室の利用禁止



採暖室の利用は禁止となります。  
(当面の間)

## ギャラリー観覧禁止

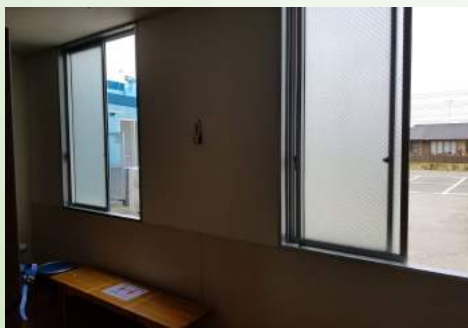


ギャラリーでの観覧は禁止となります。  
(当面の間)



# ◆成人更衣室・スタジオエリア

## 成人更衣室の換気



成人更衣室は定期的に窓を開けて、換気を行います。

## 成人更衣室の利用制限



密接防止の為、利用箇所に制限を設けています。

## 成人更衣室消毒



更衣室内のキーボード・ロッカー内もスタッフが定期的に消毒を行います。

## スタジオ中止



当面の間、スタジオレッスンは中止とさせていただきます。



# ◆ジムエリア

## マシンの消毒



スタッフによる定期的な消毒を実施します。

## マシンの利用制限



隣との距離をあける為、利用台数を制限しています。(休止POP掲示中)

## ジムエリアの換気



ジムエリアは定期的に窓を開けて、換気を行います。

## ストレッチエリア



距離をとる為、マットの間隔をあけて設置しています。